



Qualidade do Ar • Ruído Ambiental • Qualidade da água

QUALIDADE DO AR

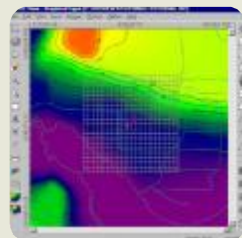
Avaliação da qualidade do ar

Os crescentes níveis de emissão de poluentes para a atmosfera levam à necessidade do estabelecimento de objectivos de qualidade do ar ambiente, os quais visam evitar, prevenir ou limitar efeitos nocivos sobre a saúde humana e sobre o Ambiente (vegetação, património, etc.). O regime legal sobre a qualidade do ar encontra-se estabelecido no DL 276/99, de 23/07 e no DL 111/2002, de 16/04, Portaria 286/93, de 12/03.

A monitorização pode assumir distintas metodologias, consoante os objectivos a atingir:

- **Método de amostragem por difusão passiva** (tubos de difusão), método relativamente expedito, apropriado para avaliações preliminares em áreas relativamente alargadas, com objectivo de identificar "pontos críticos" por comparação com valores limites de longa duração.
- **Monitorização através de estações móveis de qualidade do ar**, com recurso a métodos automáticos, utilizada em avaliações de curta duração e que possibilita uma maior resolução temporal dos resultados (por exemplo: médias horárias de concentrações).

A estação móvel de qualidade do ar do CTCV efectua a monitorização de poluentes para os quais se encontram



Modelação da qualidade do ar

Em determinadas situações, incluindo circunstâncias legalmente previstas (DL 78/2004, de 03/04), estudos de impacto ambiental, pode

recorrer-se a modelos matemáticos que efectuem a **modelação das emissões poluentes** provenientes de determinadas fontes poluentes (p. exemplo, chaminés industriais, tráfego rodoviário, etc.). São ferramentas de gestão na elaboração de planos de acção e na tomada de decisão face a novos projectos a implementar, permitindo prever impactes ambientais.

RUIDO AMBIENTAL

Monitorização de Ruído Ambiente

Permite a caracterização acústica de determinadas áreas, a sua classificação segundo os critérios legalmente estabelecidos e a **avaliação dos níveis de incomodidade** originados por



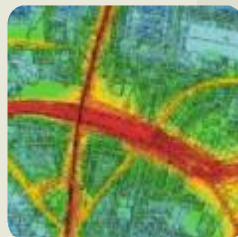
estabelecidos valores limites (partículas suspensas (PM₁₀; PM_{2,5}); SO₂; NO₂; NO_x; O₃; CO; Benzeno; Tolueno e Xileno) e, simultaneamente, das condições meteorológicas relevantes (temperatura, humidade relativa, direcção e intensidade do vento, radiação solar, pluviosidade) para a análise dos resultados obtidos.



actividades ruidosas (indústria, tráfego, etc.)
Legislação e normas aplicáveis: DL 292/2000, de 14/11, NP 1730 (1996).

Mapas de Ruído

Um mapa de ruído é elaborado a partir de um modelo computacional complexo, recorrendo às características dos diversos tipos de fontes ruidosas em análise (tráfego rodoviário, ferroviário, fontes industriais, etc.) com recurso a normas e algoritmos de cálculo



recomendados oficialmente, através da Directiva 2002/49/CE, relativa à avaliação e gestão do ruído ambiente. Normas utilizadas: NMPB Routes/XPS31, SRM II, ISO 9613-2, etc. Permite identificar e caracterizar a contribuição de cada fonte ruidosa para os níveis de ruído verificados em cada local. É uma ferramenta de auxílio na elaboração de planos de acção e na tomada de decisões, possibilitando prever o efeito provocado por eventuais

actividades, projectos ou acções correctivas a implementar (barreiras acústicas, deslocalização de fontes, regimes de tráfego, etc.).

QUALIDADE DA ÁGUA

O CTCV efectua a amostragem e caracterização de:

- **Águas destinadas a consumo humano**, de origem superficial ou subterrânea, face aos requisitos estabelecidos na legislação aplicável (DL 236/98, de 01/08; DL 243/2001, de 05/09).
- **Águas residuais de Estações de Tratamento de Águas Residuais** (ETAR) ou outras, face aos requisitos estabelecidos na legislação aplicável ou outros (DL 236/98, de 01/08).
- **Águas destinadas a outros usos** (rega, fins balneares, fins aquícolas, usos industriais, etc.).

O CTCV dispõe de equipamento portátil que permite efectuar amostragens compostas ou pontuais, consoante as necessidades.



Serviços disponíveis!

- Avaliação da qualidade do ar
- Modelos de dispersão de poluentes atmosféricos
- Avaliação do ruído ambiente
- Mapas de ruído
- Análise de águas e efluentes



Rua Coronel Veiga Simão
Apartado 8052
3020-053 Coimbra
(T) 239 499 200
(F) 239 499 204
(E) energiambiente@ctcv.pt
(W) www.ctcv.pt



- QUALIDADE DO AR
- RUÍDO AMBIENTAL
- QUALIDADE DA ÁGUA

