



Áreas de Intervenção:



• Indústria Florestal / Madeira

• Indústria Metalúrgica



• Indústria Alimentar

• Indústria Automóvel



• Indústria Metalomecânica

• Tratamento de Efluentes Líquidos (ETA e ETARI)



CTCV



UMPM | MATÉRIAS-PRIMAS E MATERIAIS

Contactos:

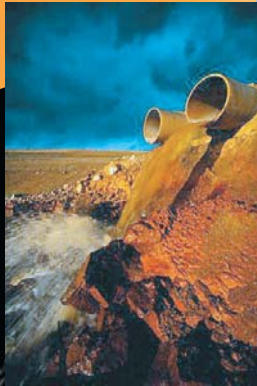
Eduardo Ferraz (eferraz@ctcv.pt)
Anabela Amado (aamado@ctcv.pt)

Rua Coronel Veiga Simão
Apartado 8052
3020-901 Coimbra
(T) 239 499 200
(F) 239 499 204
(E) centro@ctcv.pt
(W) www.ctcv.pt



Valorização de Resíduos Industriais

na Indústria Cerâmica



Valorização de resíduos industriais na indústria cerâmica

O princípio geral da política de ambiente tem por finalidade otimizar e garantir a continuidade de utilização de recursos naturais, qualitativa e quantitativamente, como pressuposto básico de um **desenvolvimento sustentável**.

Na sociedade actual, o **consumo** é uma das principais causas da elevada produção de **resíduos** em quantidade e também em variedade. Um das maiores preocupações na exploração de recursos está associado à sua escassez, principalmente os não renováveis.

A adequada protecção destes recursos através do **uso racional**, contribui para a **redução dos resíduos** produzidos e nos casos em que a **eliminação** é impraticável preconiza-se a sua **valorização**, permitindo encará-los como matérias-primas reprocessadas (subprodutos).

A utilização de subprodutos implica uma redução na utilização de matérias-primas naturais e uma optimização do processo produtivo. Uma **eficiente gestão** de resíduos diminui o **custo de eliminação** e minimiza o conseqüente **impacte sobre o meio ambiente**.

A **indústria cerâmica**, em especial o subsector de construção, nomeadamente, tijolo, telha, abobadilha, pavimento e revestimento, possui larga tradição e vasto conhecimento na valorização dos seus resíduos. Simultaneamente, este subsector apresenta **potencialidades para inertizar** algumas tipologias de resíduos de outros sectores industriais com **elevado potencial de valorização**.

O CTCV dispõe de competências pluridisciplinares em variados domínios, capazes de interagir com alguns dos sectores da indústria nacional produtores e/ou detentores de resíduos:

- Caracterização de resíduos;



- Incorporação de resíduos em composições cerâmicas em uso industrial;
- Ensaio químicos e físico-mecânicos de caracterização do produto final (ex.: Marcação CE);
- Avaliação da ecotoxicidade do produto final;
- Medição, controlo e a monitorização ambiental dos efluentes gasosos;
- Apoio à instrução do processo de autorização prévia referente à gestão de resíduos;
- Engenharia industrial para processamento e tratamento de resíduos;
- Sistemas de gestão ambiental.

O CTCV promove a avaliação do potencial e a viabilidade de reciclagem e reutilização de resíduos industriais no desenho, formulação e desenvolvimento de **novos produtos**, de **carácter inovador**, capazes de atingir **elevada exigência** e proporcionarem **soluções específicas**, apresentando simultaneamente **maior valor acrescentado** em mercados mais competitivos.